

21/09/2023 - Ambon
Natura 2000
« Estuaire et
Baie de
Vilaine »



**eaux &
viLaine**
ÉTABLISSEMENT PUBLIC TERRITORIAL
DU BASSIN DE LA VILAINE

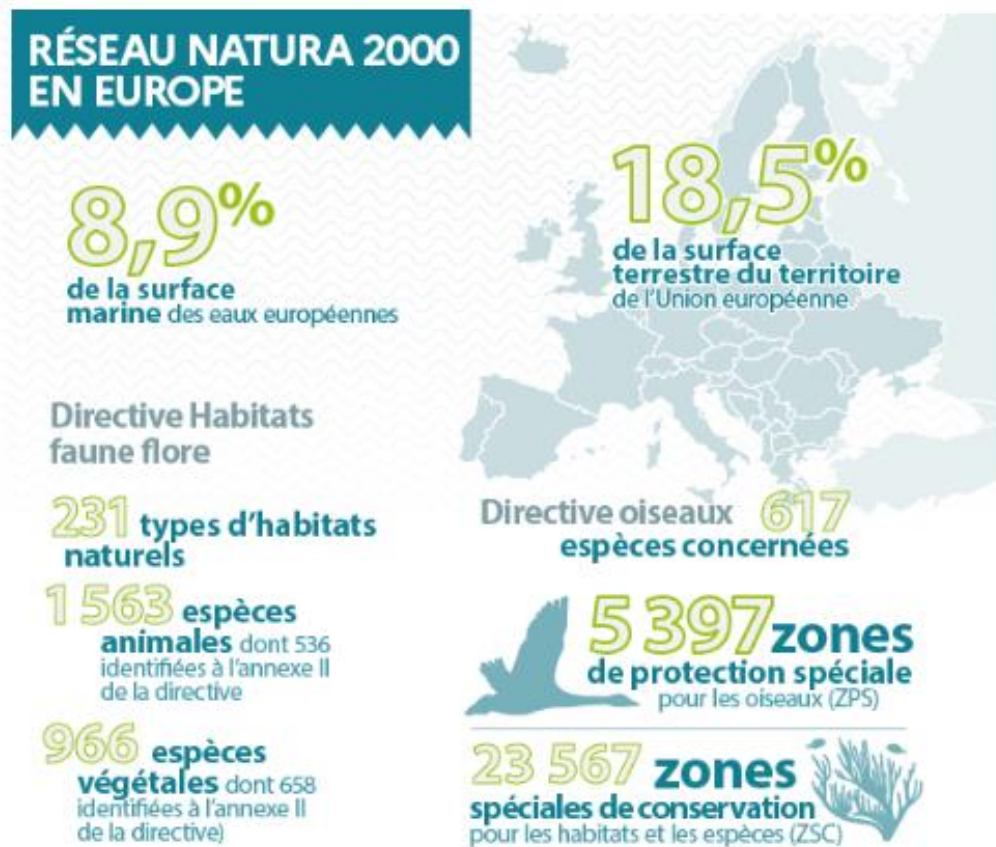


Natura 2000

Contexte général



Natura 2000 Un réseau européen



Préserver des habitats et des espèces rares ou menacées à l'échelle européenne

Viser le bon état de conservation des habitats et des espèces

Contexte

Carte d'identité des sites Natura 2000

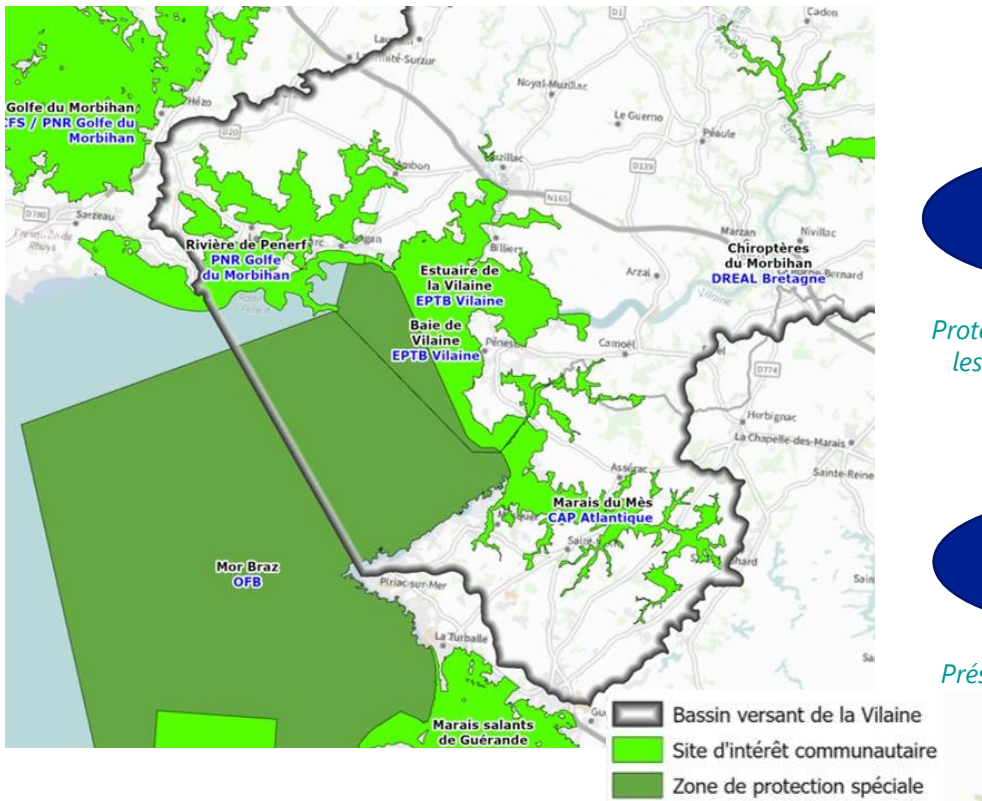


1 région : Bretagne

1 département : Morbihan

7 communes : Ambon, Arzal, Billiers, Camoël, Damgan, Muzillac, Pénestin

4



Directive
« Oiseaux »
(1979)

*Protéger les oiseaux sauvages et
les milieux qu'ils fréquentent*

**Zone de Protection
Spéciale**
« Baie de Vilaine »

6 850 Ha
(85% marin, 15% terrestre)

Directive
« Habitats,
Faune, Flore »
(1992)

*Préserver les habitats naturels et
les espèces menacées de
disparition en Europe*

**Zone Spéciale de
Conservation**
« Estuaire de Vilaine »

4 800 Ha
(75% marin, 25% terrestre)

Natura 2000 En France/sur site

RÉSEAU NATURA 2000 EN FRANCE

1 756 sites
dont 221 sites marins



1 353 zones spéciales de conservation **403 zones de protection spéciale pour les oiseaux**

123 espèces d'oiseaux



- ① identifiées à l'annexe I de la directive Oiseaux
- ② identifiées à l'annexe II de la directive Habitat faune flore

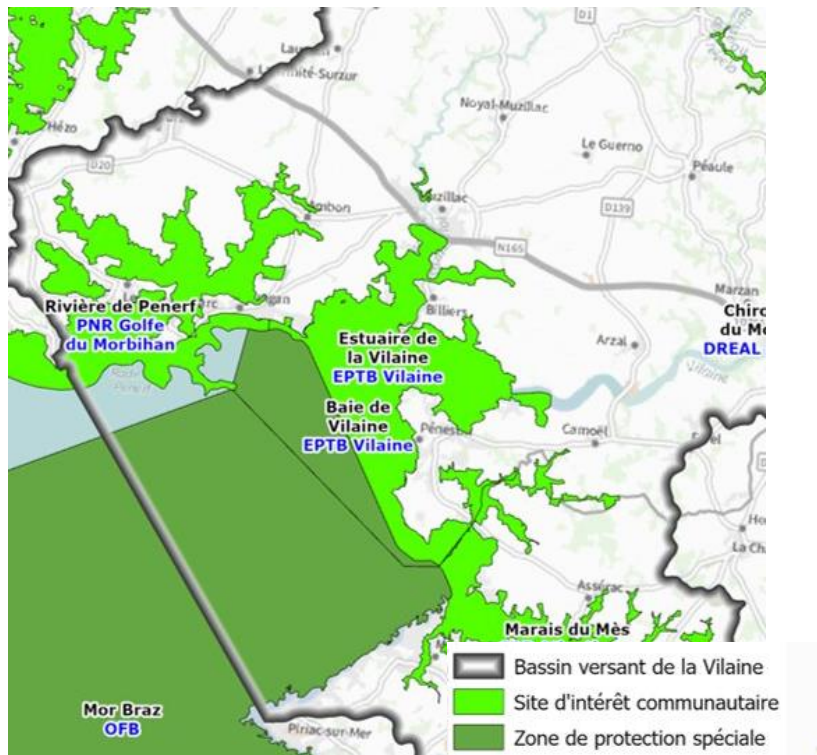
132 types d'habitats naturels d'intérêt communautaires

102 espèces animales



63 espèces végétales

13 041 communes supports du réseau



2 sites

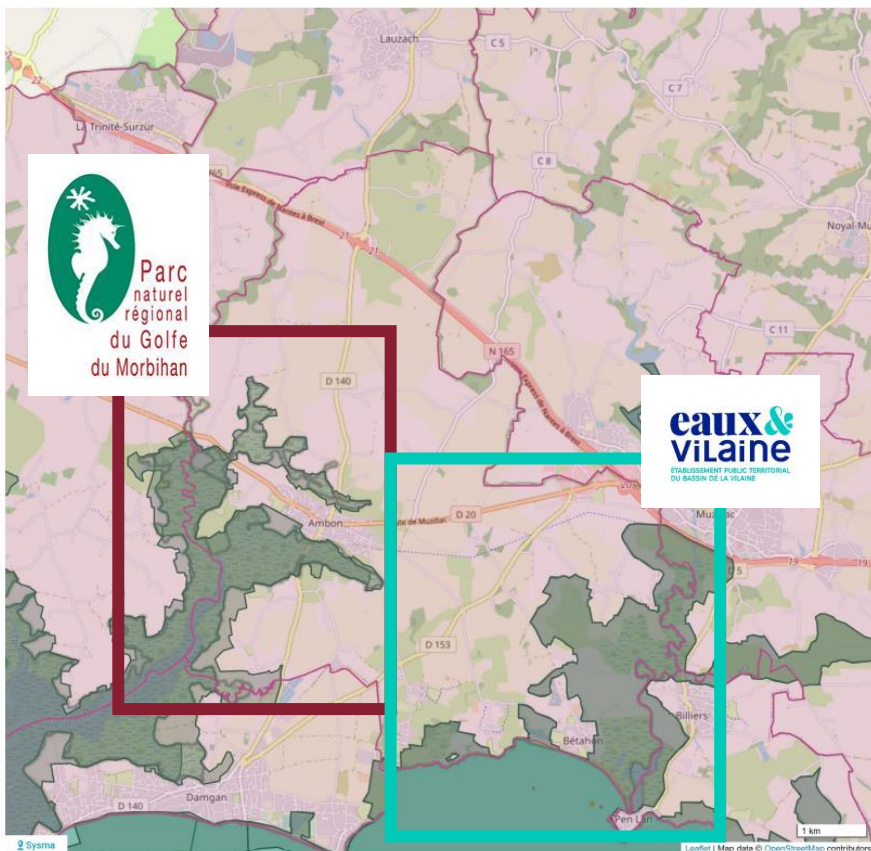
17 habitats

67 espèces d'oiseaux

14 espèces animales

2 espèces végétales

Natura 2000 Spécificité pour Ambon

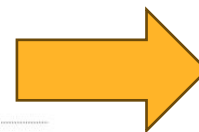


A l'ouest, site Natura 2000 rivière de Pénerf géré par le PNR Golfe du Morbihan



Au sud-est, site Natura 2000 estuaire et baie de vilaine géré par Eaux & Vilaine

638 Ha soit 17% du territoire communal



**Phasage différent
mais enjeux similaires**

Natura 2000 « Estuaire et Baie de Vilaine

La vie du site



La vie du site



COPIL

2020

Établit le plan de gestion (**DOCOB**) en concertation avec les acteurs locaux

Éléments du DOCOB:

Diagnostics environnemental et socio-économique

Objectifs de conservation des habitats et des espèces

Mesures concrètes à mettre en œuvre

Charte et contrat Natura 2000 impliquant les acteurs locaux



Valide le **DOCOB**
13/04/2023

eaux & vilaine
ÉTABLISSEMENT PUBLIC TERRITORIAL
DU BASSIN DE LA VILAINE

Structure animatrice
désignée

Organise un COPIL
régulièrement



Document d'objectifs des
sites Natura 2000

Estuaire de Vilaine - ZSC FR
5300034
Baie de Vilaine - ZPS FR 5310074

Volume I : Contexte



Document d'objectifs des
sites Natura 2000

Estuaire de Vilaine - ZSC FR
5300034
Baie de Vilaine - ZPS FR 5310074

Volume II : Etat des lieux



Document d'objectifs des
sites Natura 2000

Estuaire de Vilaine - ZSC FR
5300034
Baie de Vilaine - ZPS FR 5310074

Volume III : La gestion



Natura 2000 « Estuaire et Baie de Vilaine

Les principaux enjeux du site

Les enjeux écologiques

Les principaux habitats



Fort

Secondaire à moyen

Majeur

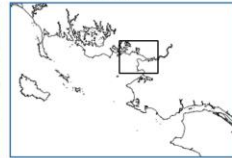
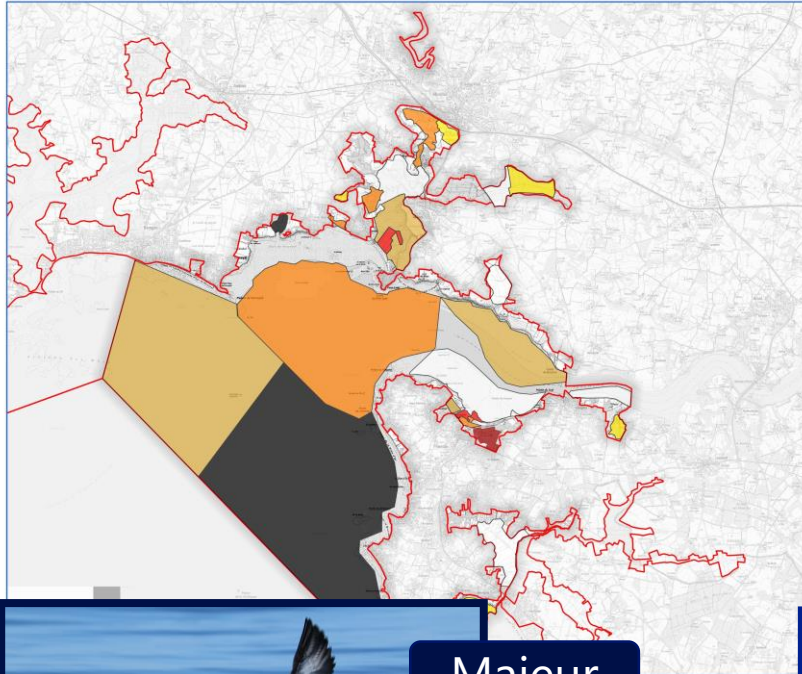
Très élevé

Les enjeux écologiques

Les oiseaux

ZONE DE PROTECTION SPECIALE : BAIE DE VILAINE

Diagnostic écologique : oiseaux



Synthèse des niveaux d'enjeu pour les oiseaux sur la ZPS Baie de Vilaine

Légende

Périmètre de la ZPS "Baie de Vilaine"
 Synthèse des niveaux d'enjeu :
 Enjeu modéré
 Enjeu fort
 Enjeu très fort
 Enjeu très très fort
 Enjeu très très fort

245 espèces d'oiseaux notées sur la ZPS **11** dont :

- **180 régulières**
- **67** espèces annexe I de la Dir Oiseaux
- **16** espèces nicheuses



Nicheurs

Fort



Majeur

Puffin des Baléares



Macreuse noire



Avocette élégante



Phragmite aquatique

Migrateurs et hivernants

Les enjeux écologiques 6 mammifères



- Majeur
- Très élevé
- Elevé
- Modéré
- Mineur

Très élevé

© J.-C. de Massary

© D. Sirugue

Les enjeux écologiques 5 poissons



Grande alose

© B. Stemmer

Lamproie marine



© F. Melki / Biotope

Très élevé

Alose feinte



© F. Melki / Biotope

Lamproie de Planer



© F. Melki / Biotope

Saumon atlantique



© FNPF - Laurent Madelon

Modéré

Majeur

Très élevé

Elevé

Modéré

Mineur

Majeur

Anguille européenne



1 espèce patrimoniale

Les enjeux écologiques 2 espèces végétales

Majeur

Très fort

Fort

Réglementaire

La flore



Très fort



Le fluteur nageant

L'oseille des rochers

Eaux douces
Marais doux
Cours d'eau lent et ensoleillé

Rochers maritimes
Pied de falaise avec suintement
d'eau douce

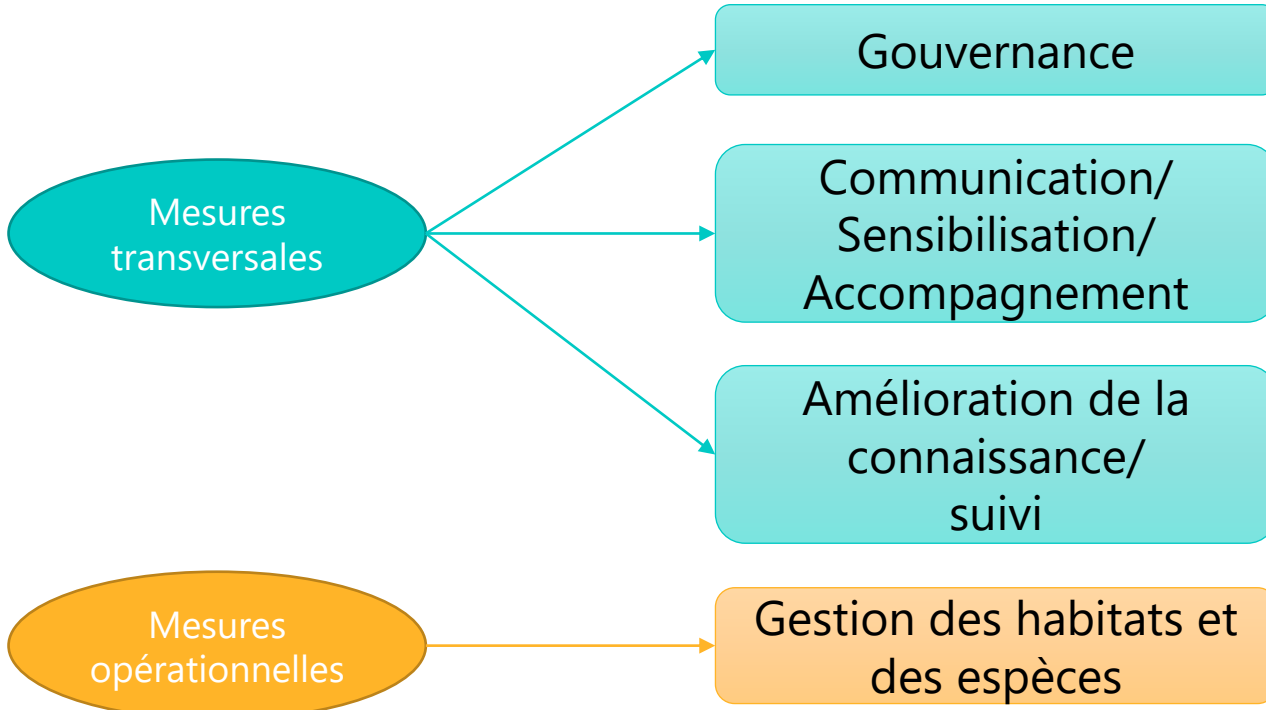
**60 espèces
végétales
patrimoniales**

Natura 2000 « Estuaire et Baie de Vilaine

Les actions

Le programme d'actions La déclinaison

16 mesures déclinées
en 43 fiches actions



Code action	Titre action	ZPS/ ZSC/ les 2	Niv. priorité
Objectifs opérationnels associés			
Enjeux		Espèces et habitats d'intérêt communautaire concernés + habitats d'espèces + espèces et milieux patrimoniaux	
Secteurs concernés			
Cadre général	Contexte		
	Activités concernées		
	Résultats attendus		
Liens avec autres mesures			

Code action	Titre action	ZPS/ ZSC/ les 2	Niv. de priorité
Description de la mesure			
Financement(s) mobilisable(s)		Outil de financement potentiel	
Maître(s) d'ouvrage potentiel(s)			
Indicateurs	Indicateurs de mise en œuvre		
	Indicateurs d'efficacité		



Viser le bon état de conservation des habitats et des espèces



Exemples d'actions en place sur Ambon et qui contribuent au dispositif Natura 2000

→ A valoriser, accompagner, maintenir, suivre, ...



Gestion des déchets

Bac à marée

Intervention de l'association « les mains dans le sable »: 76 kg de déchets recueillis sur Bétahon

Nettoyage hippotracté des plages

...



Atlas de Biodiversité Communale

Connaitre, préserver et valoriser le patrimoine naturel de son territoire

Implication des acteurs locaux

Outil d'information et d'aide à la décision



Lutte contre les EEE

Chantier bénévole d'arrachage de baccharis

...

Lien fiches actions du DOCOB

GHE 3-1 : Enlever périodiquement les macrodéchets déposés sur les milieux naturels

GHE 2 : Lutter contre les EEE/ENI

CS 2 : Sensibiliser sur les enjeux, les bonnes pratiques et la réglementation existante et valoriser l'implication des acteurs dans la protection du site

Perspectives 2023-2024

Actions à lancer – Focus sur Ambon

Bétahon

Présence de **5 Ha de lagunes côtières** (habitat prioritaire de la DHFF; 1150*)

Habitat en mauvais état de conservation



Projet:

Restaurer les lagunes en améliorant la gestion hydraulique pour augmenter les potentialités d'accueil de la biodiversité:

Nidification, alimentation, reposoir de marée haute pour les oiseaux d'eau, développement d'herbiers aquatiques, ...

Actions engagées:

Visite sur site pour mieux comprendre le fonctionnement (relevés GPS, image drone)

Appui services de l'Etat

Actions à développer:

Contacter les propriétaires

Si DPM → Mairie

Obtenir un diagnostic écologique et hydraulique du site

Liens fiches actions du DOCOB

AC 3 : Améliorer la connaissance sur les ouvrages et le fonctionnement hydraulique

GHE 6-1 : Restaurer et gérer les lagunes de Bétahon

Perspectives 2023-2024

Actions à lancer – Focus sur Ambon

Tissac



FRANCE
ATION
VERTE

FONDS VERT !

Projet:

18140 € HT financé à 80%

Projet:

Lutter contre le baccharis pour maintenir les 20 habitats de prés salés ouverts
Réponse à l'appel à projet fonds vert

Actions engagées:

Arrachage mécanique déjà réalisé en 2021
Visite sur site en septembre 2023 pour évaluer les repousses et les travaux

Actions à développer:

Proposer des chantiers participatifs

Liens fiches actions du DOCOB

GHE 2 : Lutter contre les EEE/ENI

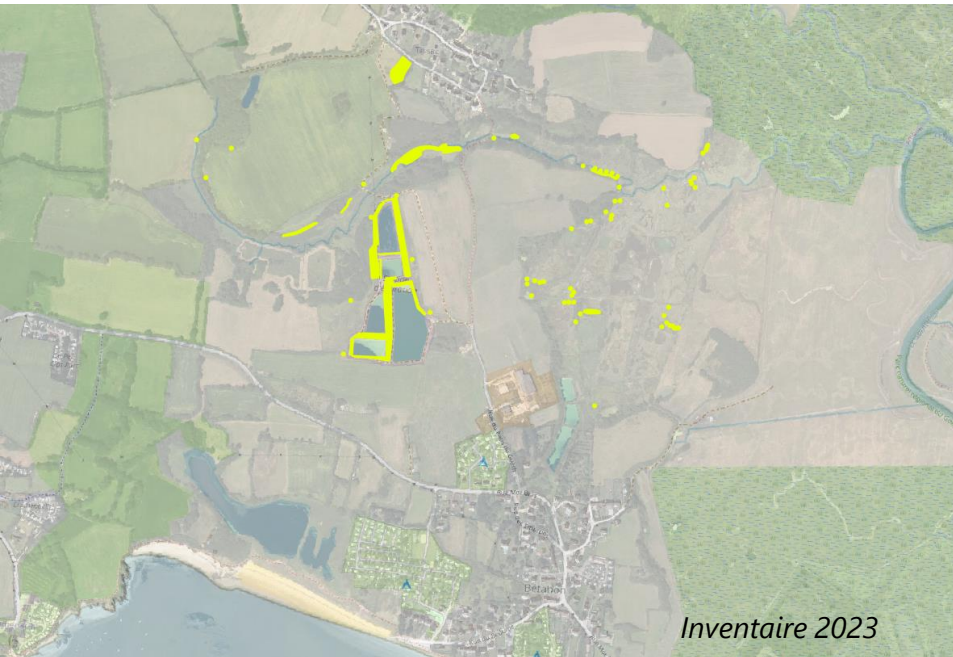
CS 2 : Sensibiliser sur les enjeux, les bonnes pratiques et la réglementation existante et valoriser l'implication des acteurs dans la protection du site

GHE 1 : Restaurer et maintenir l'ouverture des habitats d'intérêt communautaire et des habitats d'espèces d'IC

Perspectives 2023-2024

Actions à lancer – Focus sur Ambon

Tissac



Projet:

Lutter contre le baccharis

21

Actions à développer:

Intervenir sur les abords de la station d'épuration

→ Foyer important: s'il n'est pas traité, inefficacité de la lutte sur ce secteur

→ financement possible

Liens fiches actions du DOCOB

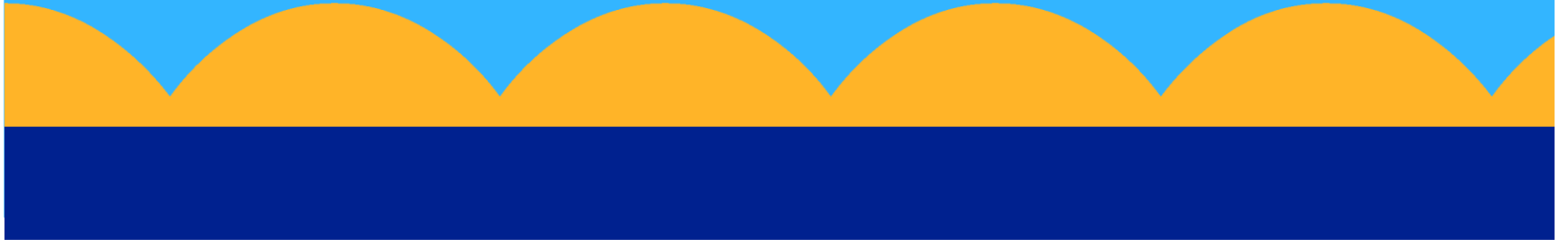
GHE 2 : Lutter contre les EEE/ENI

CS 2 : Sensibiliser sur les enjeux, les bonnes pratiques et la réglementation existante et valoriser l'implication des acteurs dans la protection du site

GHE 1 : Restaurer et maintenir l'ouverture des habitats d'intérêt communautaire et des habitats d'espèces d'IC

Natura 2000 « Estuaire et Baie de Vilaine

Les principaux outils



Natura 2000 – les principaux outils

A compléter

Les Contrats Natura 2000

- Contrat agricole : MAEC
- Contrat marin
- Contrat ni agricole ni forestier
- Contrat forestier (non concerné sur le site)

La Charte Natura 2000

Des recommandations et engagements adaptés au territoire

Adhésion libre et volontaire

Outil contractuel signé pour 5 ans

L'évaluation des incidences

Pour tous les projets soumis à déclaration ou autorisation administrative, situés dans l'emprise ou à proximité des sites Natura 2000

Pour toute manifestation sportive dans l'emprise ou à proximité des sites Natura 2000

<https://www.morbihan.gouv.fr/Actions-de-l-Etat/Environnement-et-developpement-durable/Chasse-et-biodiversite/Natura-2000/Evaluation-des-incidences-Natura-2000>



Natura 2000

Une gestion contractuelle
et volontaire

Un accompagnement de
l'opérateur Natura 2000

Natura 2000

Rôle des élus

Implication de la mairie

Rôle des élus dans Natura 2000



Préserver la biodiversité: un engagement collectif pour un bénéfice commun

Engagement des élus → primordial pour améliorer l'efficacité de la mise en œuvre.

On compte sur vous!

Pistes d'engagement possible en tant qu' élu:

- ***Je visite le site avec l'animateur pour en comprendre tous les enjeux***
- ***Je choisis un habitat et/ou une espèce de mon territoire et je découvre tous ses secrets avec l'animateur***
- ***J'informe mes concitoyens sur Natura 2000 et je prépare des articles réguliers pour présenter dans le bulletin ou autre les actions, une espèce, un habitat, ...***
- ***Avec l'animateur, je choisis une mesure du DOCOB en lien avec mes compétences et les actions de ma collectivité et je facilite sa mise en œuvre***
- ...



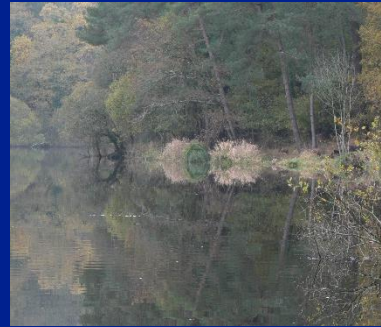
Pour vous impliquer davantage, me contacter:

Aurore LEBRETON

06.76.05.32.92

aurore.lebreton@eaux-et-vilaine.bzh

<https://eptb-vilaine.n2000.fr/>



Merci !



Contact

Boulevard de Bretagne - BP 11
56130 LA ROCHE-BERNARD
02 99 90 88 44
eaux-et-vilaine.fr